

JD20W-IP

Der JD20W-IP ist ein 20-Watt-IP-Aufbaulautsprecher für Durchsagen, Musik-Streaming, Audio, Audio-Routing, aufgezeichnete und geplante Durchsagen, VoIP-Kommunikation oder als SIP-Endpunkt, an dem netzwerkweite Kommunikation gewünscht wird und Hochleistungslautsprecher erforderlich sind um hohe Umgebungsgeräusche und / oder grosse Räume zu überwinden.

Der JD20W-IP verfügt über 3 Steuereingänge für die Pegelregelung und Quellenauswahl (unter Verwendung der RAC 5/8-Regler) sowie einen Kontaktausgang zum Auslösen von Ereignissen. Um die IP-Lautsprecher in Echtzeit zu konfigurieren, steuern und zu überwachen, kann dies ganz einfach über Ihre bevorzugte Webbrowser-Schnittstelle erfolgen, wodurch die Verwaltung selbst der komplexesten Umgebungen einfacher denn je wird.

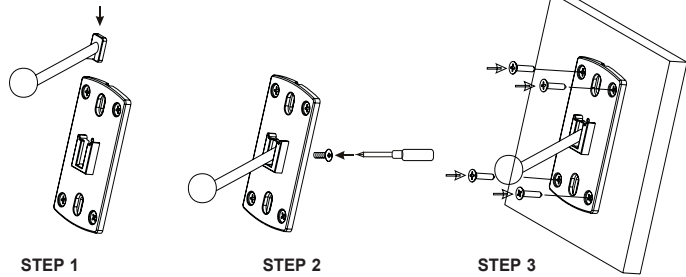
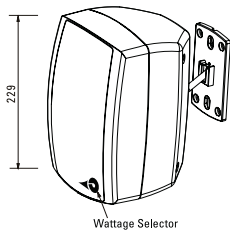


| | |
|-----------------------------------------------------------------------------------|----------------------------------------------------------------------------------|
| ● Zertifizierungen | EN 55032, EN 55035, EN 61000-3-2, EN 61000-3-3 |
| ● Elektrisch | |
| Nennbelastbarkeit, Watt | 20 |
| Effektiver Übertragungsbereich, Hz (BSEN60268-5) | 63 – 20,000 |
| S.P.L. @ 1 m, 1 Watt, dB, Oktave, 100 Hz-10 kHz | 84 |
| S.P.L. @ 1 m, volle Leistung, dB, Oktave, 100 Hz-10 kHz | 97 |
| Abstrahlwinkel bei 1k/2k Hz, Grad | 180/100 |
| Stromversorgung | PoE+ 24 VDC Leistungstransformator (18-24 VDC), minimale Stromversorgung: 2 A |
| ● Umgebung | |
| IP-Schutzklasse | n/a |
| Temperaturfestigkeit Min/Max | -10°C bis 55°C |
| Relative Luftfeuchte | ≤75% |
| ● Mechanisch | |
| Abmessung, mm | 146 x 229 x 150 |
| Gewicht netto, kg | 2.43 |
| Farbe | Weiss |
| Material | ABS-Kunststoffgehäuse |
| Montage | Spritzguss Aluminium-Kugelgelenk-Wandhalterung |
| ● Eigenschaften | |
| Konfiguriert, gesteuert, verwaltet und überwacht über Webbrowser | |
| 3 Steuereingänge für Pegelsteuerung und Quellenauswahl mit dem RAC 5/8-Controller | |
| 1 Relais-Kontakt-Ausgang | |
| Netzwerk-Audio-Codec: G.711, G.722, WAV, mp3 | |
| Fremdsteuerung mit TERRACOM-System | |
| Unterstützung von VoIP-Anrufen über das SIP-Protokoll | |

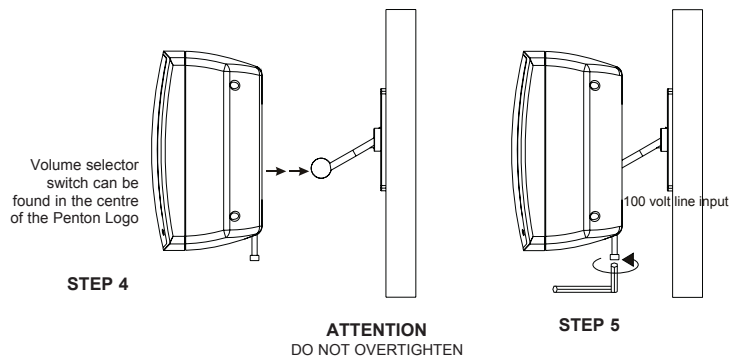
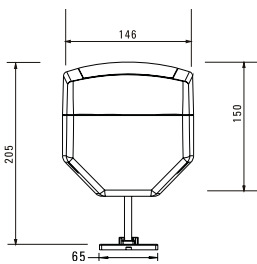


Montage - u. Installationsanleitung JD20W-IP

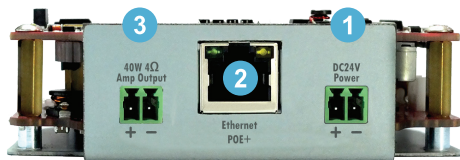
Seitenansicht
(Einheit: mm)



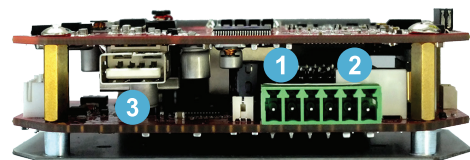
Ansicht von oben
(Einheit: mm)



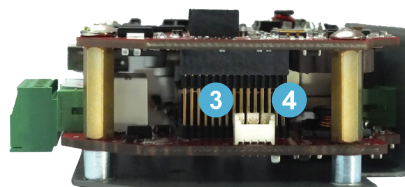
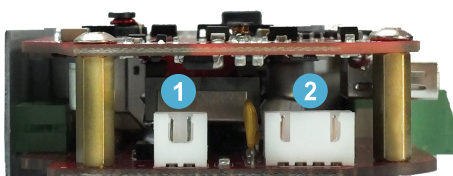
LAUTSPRECHERANSCHLÜSSE



1. 24 VDC Leistungsaufnahme
2. RJ45-Anschluss Ethernet
3. Lautsprecheranschluss - 1 Kanal 20 W



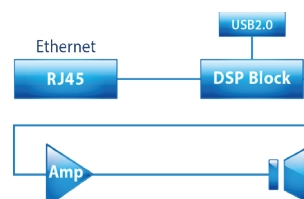
1. 3 logische Steuereingänge
2. 1 Kontaktausgang
3. USB-Schnittstelle (Funktion reserviert - Nicht verfügbar)



1. LED-Blitzstecker (+ -)
2. Schnittstelle Uhrenmodul
3. Leistungs-LED (+ -)
4. Status-LED (+ -)

Ohne das Gehäuse des Lautsprechers zu öffnen, steht nur der RJ45-Anschluss zur Verfügung. Für andere Anschlüsse ist es erforderlich, das Gehäuse zu öffnen.

Funktion Block



Haftungsausschluß: Änderungen und Irrtümer vorbehalten.



ATEIS Europe B.V.
Celsiusstraat 1, 2652 XN Lansingerland, Netherlands
Phone +31 (0)10 208 86 90, www.ateis-europe.com, info@ateis-europe.com

