

JD20B-IPM

JD20B-IPM est une enceinte musique IP d'une puissance de 20 Watts, spécialement conçue pour la diffusion de voix et de musique, l'intercom, le paging, le routage audio, la programmation et la diffusion d'annonces préenregistrées ainsi que pour la communication VoIP. Ce haut-parleur IP est également un point de terminaison SIP pour les applications requérant une communication sur un large réseau avec des haut-parleurs à haut rendement pour équiper des espaces de grande taille et/ou avec un niveau de bruit ambiant élevé.

JD20B-IPM intègre 3 entrées contact pour le contrôle de volume et la sélection de source (en utilisant la télécommande RAC 5/8) et 1 sortie contact pour le déclenchement d'événements. Pour les applications d'intercom, il est également doté d'une entrée microphone compatible avec la capsule micro YMC0101-004. La configuration, le contrôle et la surveillance du haut-parleur IP sont réalisés en temps réel et en toute simplicité depuis le navigateur web de votre choix.



● Fonctionnalités

Alimentation PoE+ ou 24 VDC (si PoE+ non disponible)

Installation économique et simplifiée avec le déploiement d'un seul câble

Configuration, contrôle, gestion et management par navigateur web

Diffusion de musique, routage, paging et contrôle sur réseau LAN/WAN

DSP complet incluant AEC, NR, Ducker, AGC, PEQ, Passe Haut/Bas, Compresseur, Limiteur, etc.

3 entrées contact pour le contrôle de volume et la sélection de source via la télécommande RAC 5/8

1 sortie contact pour le déclenchement d'événements

1 entrée microphone

Codec audio : G.711, G.722, WAV, mp3

3rd party control avec le système TERRACOM

Appels VoIP via le protocole SIP

● Conformité

EN 55032, EN 55035,
EN 61000-3-2, EN 61000-3-3

● Electriques

Puissance nominale, Watts	20
Bande passante, Hz (BSEN60268-5)	63-20,000
S.P.L. @ 1 m, 1 Watt, dB, Octave, 100 Hz-10 kHz	84
S.P.L. @ 1 m, Pleine Puissance, dB, Octave, 100 Hz-10 kHz	97
Dispersion à 1k/2k Hz, Degrés	180/100
Alimentation	PoE+, IEEE802.3af, classe 3 Entrée alimentation DC : 24 VDC (18-24 VDC) Alimentation minimale : 2 A



JD20B-IPM



● Entrées contact	
Type	Connecteur Euroblock
Mode (analogue/TTL), VDC	max. 3.3
Entrées logique TTL (max.), VDC	HAUT actif : 3.3 BAS actif : 1.2
● Interconnexion	
Prise RJ45 femelle, câble CAT5/6	
Longueur de câble max., m	100
● Protocoles supportés	
SIP 2.0 (peer and proxy)	
IETF SIP (RFC3261)	
IETF IGMP version 2 (RFC2236)	
IETF RTP (RFC1889)	
● Sortie contact	
Type	Connecteur Euroblock
État par défaut	OUVERT (N.O.)
Tension maximale, VDC	100
Courant maximal, A	0.5 A
● Audio	
Compression audio	G.711, G.722, WAV, mp3
● Réseau	
10/100 Mbps Base TX Ethernet RJ45	
Configuration de l'adresse IP par protocole de configuration manuel ou dynamique des hôtes (DHCP)	
Synchronisation de la date et de l'heure en NTP	
● Environnementales	
Indice IP	n/a
Température ambiante Min/Max	-5°C à 55°C
Humidité relative	≤75%
● Mécaniques	
Dimensions, LxHxP, mm	146 x 229 x 150
Poids net, Kgs	2.43
Coloris	Noir
Composition	ABS moulé
Montage	Rotule en aluminium



ATEIS France
ZA Font Ratel - 8, rue de l'Europe
38640 Claix - France
Tél.: +33 (0)4 76 99 26 30
contact@ateis.com - www.ateis-france.fr

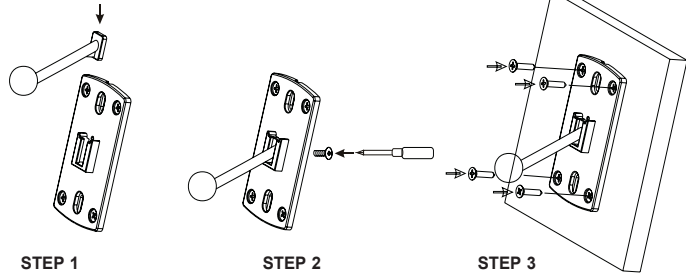
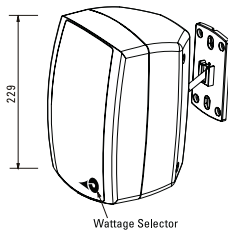
ATEIS Suisse SA
Avenue des Baumettes 9
1020 Renens VD - Suisse
Tél.: +41 (0)21 881 25 10
info@ateis.ch - www.ateis.ch



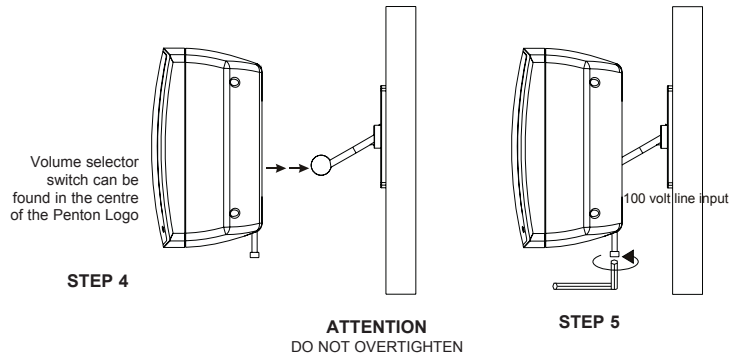
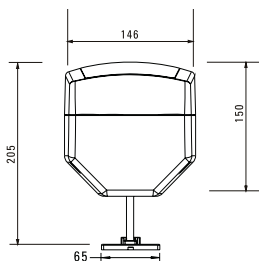
GUIDE D'INSTALLATION

JD20B-IPM

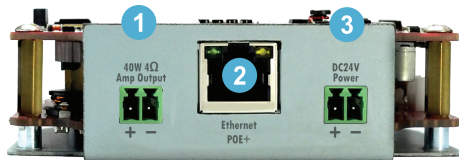
Vue de côté
(unité: mm)



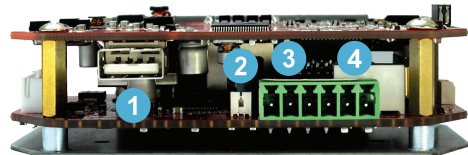
Vue de dessus
(unité: mm)



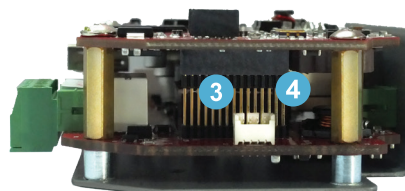
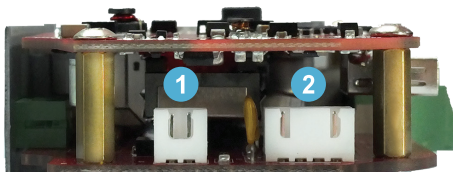
CONNEXIONS DU HAUT-PARLEUR



1. Connexion haut-parleur - 1 canal 20 W
2. Connecteur Ethernet RJ45
3. Entrée alimentation 24 VDC



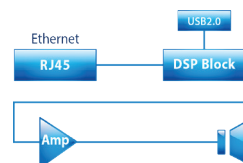
1. Interface USB (fonction réservée - non disponible)
2. Entrée microphone
3. 3 entrées contact
4. 1 sortie contact



1. Connecteur LED stroboscopique (fonction réservée - non disponible)
2. Interface RS232 (fonction réservée - non disponible)
3. LED Alimentation (+ -)
4. LED Statut (+ -)

Seul le connecteur RJ45 est accessible sans ouvrir le boîtier haut-parleur. Pour accéder aux autres connecteurs, il est nécessaire d'ouvrir le boîtier.

SCHEMA FONCTIONNEL



Clause de non-responsabilité: Nous nous réservons le droit de modifications et d'erreurs.



ATEIS France
ZA Font Ratel - 8, rue de l'Europe
38640 Claix - France
Tél.: +33 (0)4 76 99 26 30
contact@ateis.com - www.ateis-france.fr

ATEIS Suisse SA
Avenue des Baumettes 9
1020 Renens VD - Suisse
Tél.: +41 (0)21 881 25 10
info@ateis.ch - www.ateis.ch

