



PROJECTEUR DE SON EN METAL BI-DIRECTIONNEL

CELL10BT/ENC



Ce projecteur de son étanche est en aluminium de haute qualité avec un revêtement époxy. Sa forme à double cône offre à la fois une parole claire et une excellente reproduction de la musique d'ambiance.

D'une construction robuste, conçu pour une installation rapide et facile, ce projecteur de son est parfaitement adapté à des lieux tels que les centres commerciaux, les gares ferroviaires, les prisons, etc.



EN54-24:2008 0905-CPR-00281 TYPE B

● Normes	Conforme EN54-24 Conforme BS5839:8
● Electriques	
Puissance maximale, Watts	30
Puissance nominale, Watts	20
Puissance ligne 100 Volts, Watts	20/10/5/2.5
Impédance ligne, Ohms, 100 Volts	500/1k/2k/4k
Puissance ligne 70.7 Volts, Watts	10/5k/2.5/1.25k
Impédance nominale haut-parleur, Ohms	4
Bande passante, Hz (BSEN60268-5)	120-18.000
S.P.L. @ 1 m, 1 Watt, dB, Octave, 100 Hz-10 kHz	88
S.P.L. @ 1 m, Pleine Puissance, dB, Octave, 100 Hz-10 kHz	101
S.P.L. @ 4 m, 1 Watt, dB, 1/3 Octave, 100 Hz-10 kHz	68
S.P.L. @ 4 m, Pleine Puissance dB, 1/3 Octave, 100 Hz-10 kHz	81
Dispersion à 1k/2k Hz, Degrés	158/222 Horizontal 130/211 Vertical
● Environnementales	
Indice IP	55
Température ambiante Min/Max	-25°C à 70°C
Humidité relative	≤95%
● Mécaniques	
Dimensions, mm	230 x 192 x 174
Poids net, Kg	2.4
Coloris	Blanc, RAL9016
Composition	Aluminium
Montage	Support en aluminium avec 2 vis
Sécurité	Bornier céramique Fusible thermique Condensateur série



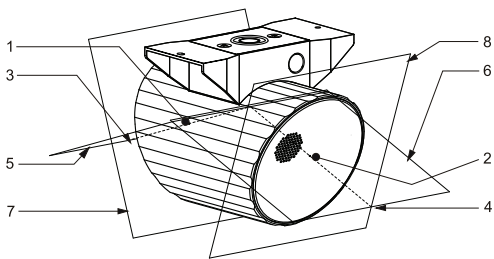
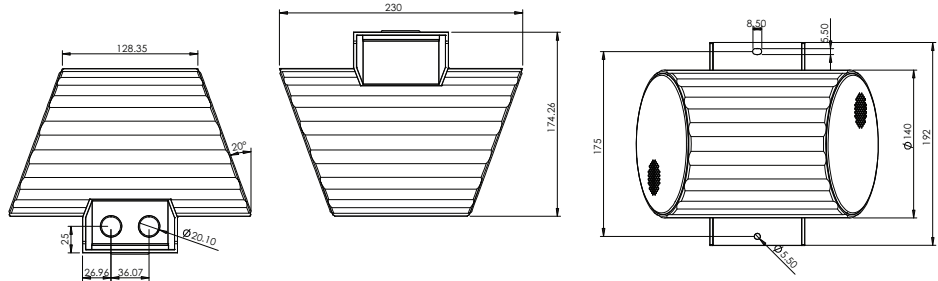
ATEIS France
ZA Font Ratel – 8, rue de l'Europe
38640 Claix – France
Tél.: +33 (0)4 76 99 26 30
contact@ateis.com - www.ateis-europe.com

ATEIS Suisse SA
Chemin de l'Étoile 2
1053 Cugy - Suisse
info.ch@ateis.global
www.ateis-europe.com



GUIDE D'INSTALLATION CELL10BT/ENC

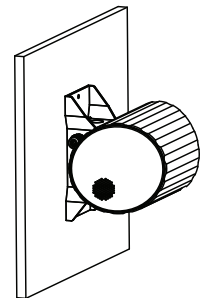
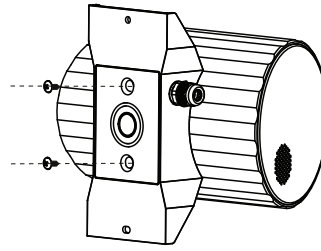
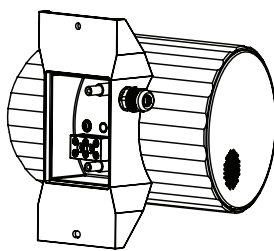
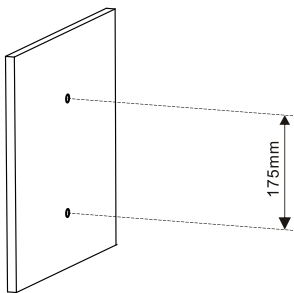
EN54-24:2008
0905-CPR-00281
TYPE B



1. Enceinte haut-parleur
2. Enceinte haut-parleur
3. Axe de référence 1
4. Axe de référence 2
5. Plan horizontal 1
6. Plan horizontal 2
7. Plan de référence 1
8. Plan de référence 2

Avec transformateur :
Ligne 100V/70V

	Blanc: sélection de puissance				Noir
100V	2.5W	5W	10W	20W	COM
70V	1.25W	2.5W	5W	10W	COM
IMP (Ω)	4K	2K	1K	500	



1) Déterminez la position de montage du haut-parleur. Placez le haut-parleur au mur ou au plafond et marquez à travers les trous de montage pour positionner les points de fixation. Utilisez un niveau à bulle pour vous assurer que le haut-parleur sera de niveau une fois fixé. Percez 2 trous séparés de 174 mm. Utilisez des bouchons bruts appropriés pour sécuriser les fixations.

2) Retirez le cache situé à l'arrière de l'enceinte en retirant les 2 vis. Raccordez le câblage des enceintes au bornier via des presse-étoupes appropriés. Sélectionnez le réglage de puissance souhaité. Voir le schéma de branchement ci-dessous.

3) Une fois le haut-parleur câblé, 4) Utilisez des fixations remplacez le cache arrière à l'aide des appropriées pour maintenir le haut-parleur fermement le haut-parleur à la surface de montage. L'installation du haut-parleur est maintenant terminée.

Courbe de réponse

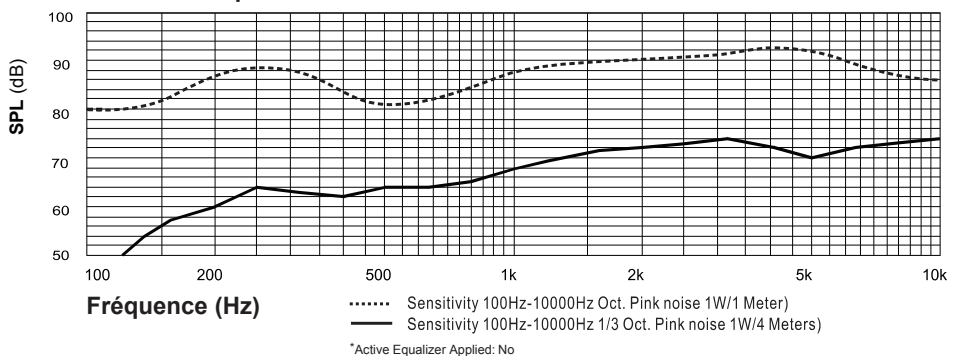
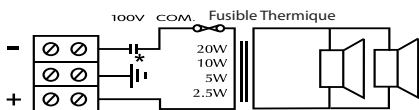


Schéma de branchement
CELL 10BT/ENC
*avec condensateur



Clause de non-responsabilité: Nous nous réservons le droit de modifications et d'erreurs.



ATEIS France
ZA Font Ratel – 8, rue de l'Europe
38640 Claix – France
Tél.: +33 (0)4 76 99 26 30
contact@ateis.com - www.ateis-europe.com

ATEIS Suisse SA
Chemin de l'Étoile 2
1053 Cugy - Suisse
info.ch@ateis.global
www.ateis-europe.com

