



## BI-DIREKTIONALER SOUNDPROJEKTOR MIT METALLGEHÄUSE

# CELL10BT/ENC



Dieser wetterfeste Soundprojektor wird aus epoxybeschichtetem hochwertigem Aluminium mit Doppelkonus Chassi gefertigt. Er bietet sowohl eine klare Sprache als auch eine hervorragende Hintergrund Musikwiedergabe.

Eine robuste und stabile Bauweise, die für eine schnelle und einfache Montage ausgelegt ist, eignet sich ideal für Einkaufszentren, Bahnhöfe. etc.



### EN54-24:2008 0359-CPR-00281 TYPE B

● <b>Norm</b>	Konform zu EN54-24 Konform zu BS5839:8
● <b>Elektrisch</b>	
Maximale Leistung, Watt	30
Nennbelastbarkeit, Watt	20
Anpassungsübertrager 100 Volt Linie, Watt	20/10/5/2.5
Übertrager Impedanz, Ohm, 100 Volt	500/1k/2k/4k
Anapassungsübertrager 70,7 Volt Linie, Watt	10/5k/2.5/1.25k
Treiber Impedanz, Ohm	4
Effektiver Übertragungsbereich, Hz (BSEN60268-5)	120-18.000
S.P.L. @ 1 m, 1 Watt, dB, Oktave, 100 Hz-10 kHz	88
S.P.L. @ 1 m, volle Leistung, dB, Oktave, 100 Hz-10 kHz	101
S.P.L. @ 4 m, 1 Watt, dB, 1/3 Oktave, 100 Hz-10 kHz	68
S.P.L. @ 4 m, volle Leistung, dB, 1/3 Oktave, 100 Hz-10 kHz	81
Abstrahlwinkel bei 1k/2k Hz, Grad	158/222 Horizontal 130/211 Vertikal
● <b>Umgebung</b>	
IP-Schutzklasse	55
Temperaturfestigkeit Min/Max	-25°C bis 70°C
Relative Luftfeuchte	≤95%
● <b>Mechanisch</b>	
Abmessung, mm	230 x 192 x 174
Gewicht netto, kg	2.4
Farbe	Verkehrsweiss, RAL9016
Material	Aluminium
Montage	Aluminium Halter mit Schrauben



**ATEIS Deutschland GmbH**

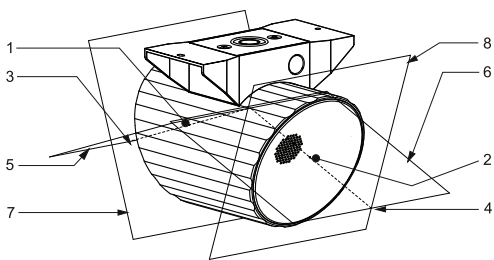
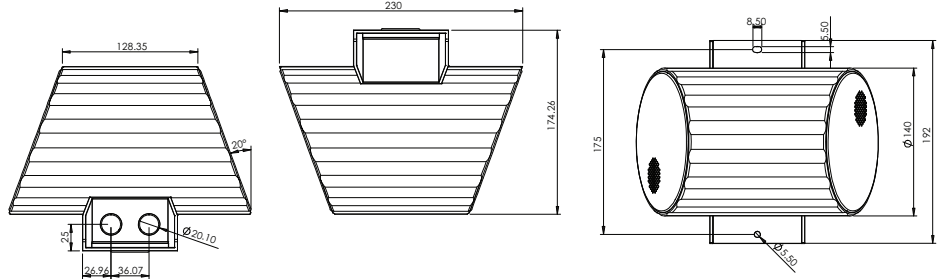
Bahnhofstrasse 18 - D-74906 Bad Rappenau - Deutschland

Tel: +49 7264 702 40 60, [www.ateis-europe.com](http://www.ateis-europe.com), [info.de@ateis.global](mailto:info.de@ateis.global)



# Montage - u. Installationsanleitung CELL10BT/ENC

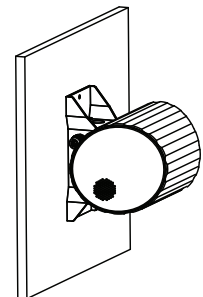
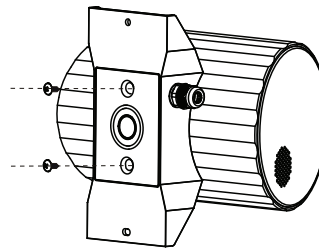
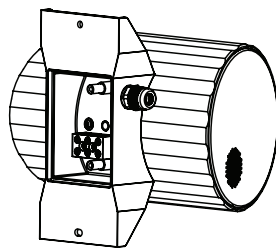
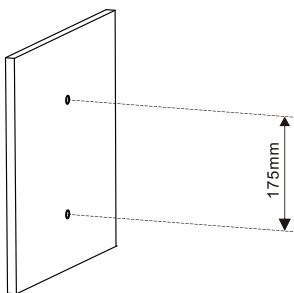
EN54-24:2008  
0359-CPR-00281  
TYPE B



1. Lautsprechergehäuse
2. Lautsprechergehäuse
3. Bezugsachse 1
4. Bezugsachse 2
5. Horizontale Ebene 1
6. Horizontale Ebene 2
7. Bezugsebene 1
8. Bezugsebene 2

### Mit Transformator: 100V/70V Linie

	Kabel weiß				schwarz
	2.5W	5W	10W	20W	
100V	2.5W	5W	10W	20W	COM
70V	1.25W	2.5W	5W	10W	COM
IMP (Ω)	4K	2K	1K	500	

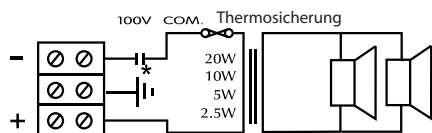


1) Wählen Sie eine geeignete Position zum Montieren des Lautsprechers. Halten Sie den Lautsprecher an die gewünschte Position und markieren Sie die beiden Bohrlöcher. (Wir raten zur Verwendung einer Wasserwaage zum Ausrichten des Lautsprechers). Stellen Sie sicher, dass der Untergrund fest und eben ist, um einen sicheren Halt des Lautsprechers zu gewährleisten. Bohren Sie zwei Löcher mit einem Abstand von 174 mm. Benutzen Sie geeignete Dübel für die Befestigung.

2) Entfernen Sie die hintere Abdeckung am Lautsprecher durch Entfernen der zwei Schraubenbefestigungen. Führen Sie das Anschlusskabel durch geeignete Verschraubung in das Gehäuse und schließen Sie es an der Keramikklammer an. Wählen Sie die gewünschte Anpassung bei der Installation aus (siehe Schaltplan).

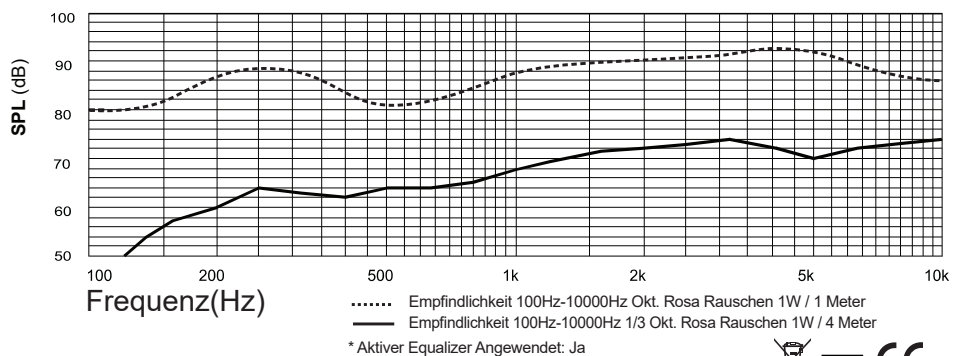
3) Sobald der Lautsprecher verkabelt ist, setzen Sie die hintere Abdeckung auf und befestigen diese mit den beiden Befestigungsschrauben. Der Lautsprecher kann jetzt über den Befestigungslöchern positioniert und angeschraubt werden.

4) Die Lautsprecherinstallation ist jetzt abgeschlossen.



**Schaltplan  
CELL 10BT/ENC**  
\*mit Kondensator

### Frequenzgang



Haftungsausschluß: Änderungen und Irrtümer vorbehalten.



**ATEIS Deutschland GmbH**  
Bahnhofstrasse 18 - D-74906 Bad Rappenau - Deutschland  
Tel: +49 7264 702 40 60, [www.ateis-europe.com](http://www.ateis-europe.com), [info.de@ateis.global](mailto:info.de@ateis.global)

