

PARKINGS

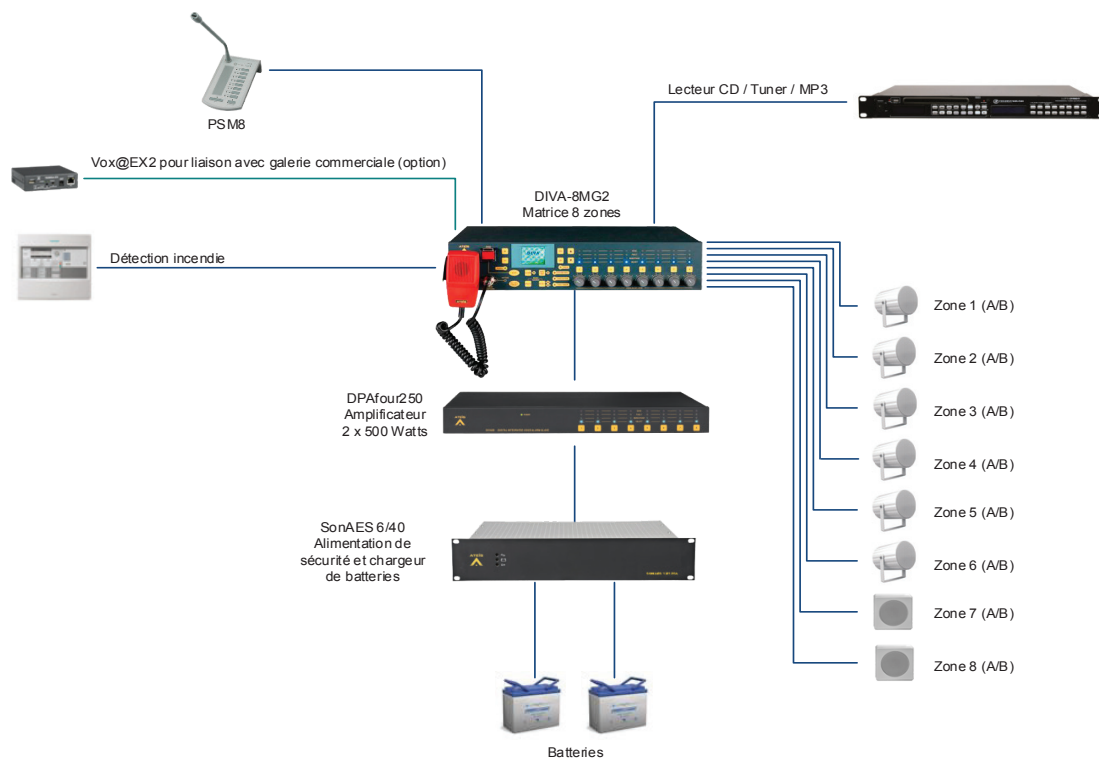
POINTS FORTS

- Solution compacte et économique pour les installations de petite à moyenne taille.
- Système modulaire, conforme EN54.

Les parkings souterrains et à étages nécessitent la mise en place d'un système de sonorisation de sécurité en cas d'urgence, conformément à la norme EN 54. Le système doit permettre la diffusion des messages et l'évacuation d'urgence sur l'ensemble des places de stationnement, escaliers et accès. Les parkings sont souvent sujets à des actes de vandalisme d'où l'installation de haut-parleurs anti-vandales en métal.



SYNOPTIQUE TYPE



SOLUTION

Le système Voice Alarm et Public Address **DIVA** assure la sonorisation d'ambiance et multi-zones conformément à la norme EN54-16.

Le contrôleur **DIVA-8MG2** intègre le traitement numérique du signal, un lecteur de messages numériques, un micro pompier surveillé, la surveillance des amplificateurs, des lignes de haut-parleurs avec commutation automatique sur amplificateur de secours.

Son programmeur d'événements intégré permet la diffusion cyclique de messages informatifs et commerciaux. Il utilise deux amplificateurs externes (parole et musique) pour l'ensemble des haut-parleurs.

Le **DPAfour250** est un amplificateur Classe D comprenant 4 canaux de 250 Watts / 100 Volts. Pour assurer l'amplification des deux canaux: parole et musique, d'une puissance de 500 Watts chacun, les canaux de l'amplificateur sont bridés par deux. Ceci permettant donc de doubler les capacités d'amplification de chaque canal.

Le pupitre **PSM8WJB** situés au bureau d'accueil du parking permet la diffusion d'annonces. Ce pupitre d'appel est doté de 8 touches pour la sélection de zones, d'une touche Appel Général ainsi que d'une touche Push-To-Talk. Les touches de sélection de zone sont facilement configurables via le logiciel de la matrice DIVA-8MG2. Le PSM8WJB intègre un carillon pré et post appel.

Un chargeur de surveillance **SONAES 6/40** couplé à deux **batteries 12 V 60 Ah** permet d'assurer le secours du système de sonorisation de sécurité pour l'évacuation de l'établissement en cas d'incident.. Il permettra notamment au système de fonctionner en cas de coupure électrique.

Les projecteurs de son **CELL10T/EN** conviennent pour les places de stationnement, les enceintes SENTRY6ST/EN pour les escaliers et accès. Ces haut-parleurs de conception anti-vandale sont fabriquées en métal. Ils sont conformes EN54-24.

La liaison avec la galerie commerciale peut être faite soit via une interface IP **Vox@EX2** soit via un lien 0 dB.

VOS BESOINS

Diffusion de messages et de l'évacuation clairement intelligibles.

Diffusion d'une musique d'ambiance.

Diffusion cyclique de messages informatifs et commerciaux.

Couverture de 1 à 8 zones, soit de 2 à 16 lignes de haut-parleurs (A/B).

Emission d'appels par zone et/ou appel général.

2 entrées musique (CD / Tuner / radio satellite, audio de la galerie commerciale ...).

Installation de haut-parleurs anti-vandales.

Liaison avec la galerie commerciale à laquelle est rattaché le parking.

Conformité EN54-16, EN54-4 et EN54-24.

CONFIGURATION DE BASE

1 DIVA-8MG2	Matrice Contrôleur PA/VA compacte - 8 zones - EN54-16
1 PSM8	Pupitre d'appel 8 zones
1 DPAfour250	Amplificateur Classe D modulaire - 2 x 500 Watts EN54-16
1 SONAES 6/40	Chargeur et Module de surveillance - EN54-4
2 batteries 12 V 60 Ah	Batteries 12 V - 60 Ah
80 CELL10T/EN	Projecteur de son anti-vandale, 5 Watts - EN54-24
16 SENTRY6ST/EN	Enceinte anti-vandale, 6 Watts - EN54-24
Option :	
1 Vox@EX2	Décodeur audio sur IP pour liaison avec la galerie commerciale

CONSEILS

Régler le CELL10T/EN sur une puissance de 5 Watts pour 8 places de stationnement ou tous les 10 mètres linéaires.

Câblage des lignes haut-parleurs en CR1 C1 en 2 x 1.5 mm2 ou en 2 x 2.5 mm2. La norme prévoit 32 haut- parleurs maximum par ligne.

